

Hat sich Ihre Katze verändert?^{1,2}

Jede Abbildung dient als ein Beispiel möglicher Veränderungen. Jede Katze ist individuell und somit kann das Verhalten ganz unterschiedlich ausfallen.

Überlegen Sie, wie Ihre Katze sich früher verhalten hat im Gegensatz zum heutigen Tag.

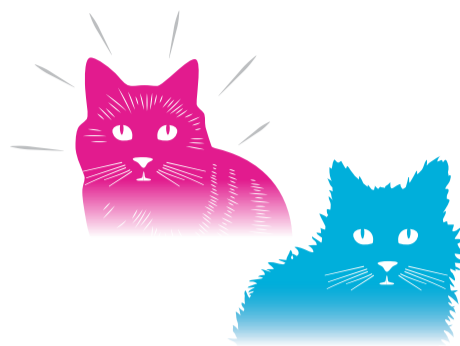
Hat sich Ihre Katze verändert?

■ So war meine Katze früher „in jüngeren Jahren“ ■ Verändertes Verhaltensmuster „so verhält sich meine Katze jetzt“



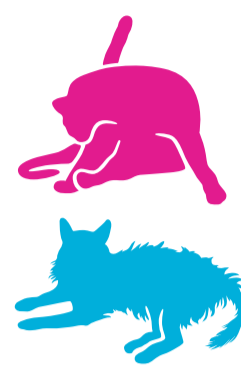
SPIELTRIEB

Spielt voller Energie und Neugier
Wenig oder kein Interesse an Spielzeug oder dem Nachjagen von Objekten



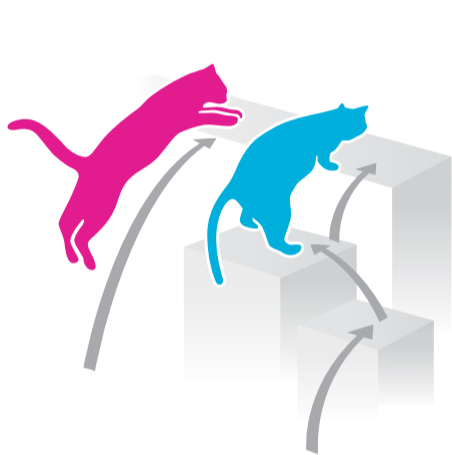
ERSCHEINUNGSBILD

Putzt sich ausgiebig und hat ein glänzendes Fell
Putzt sich nicht ausreichend: stumpfes, teilweise verfilztes Fell



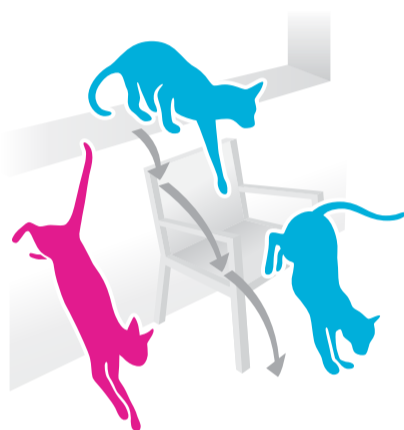
HALTUNG BEIM PUTZEN

Unterschiedliche Körperhaltungen, intensives Putzen
Gleichbleibende Körperhaltung: putzt nur leicht erreichbare Körperstellen



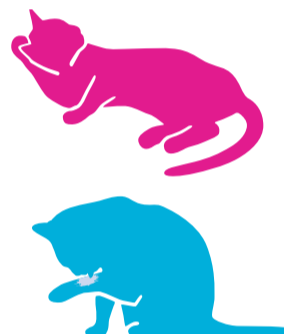
HOCHSPRINGEN

Schneller Sprung auf höhere Ebenen ohne Zögern
Nutzt andere Objekte als Treppenstufe oder vermeidet höhere Ebenen



HERUNTERSPRINGEN

Eleganter Sprung, ohne Zögern
Zögert oder duckt den Körper vor dem Sprung. Nutzt andere Objekte als Stufe



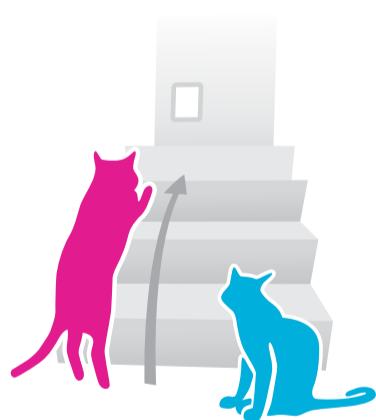
PUTZAKTIVITÄT

Entspanntes Putzen von Pfoten, Rücken und anderen Bereichen
Verbissenes Putzen, kann zu Haarausfall und Hautentzündungen führen



BESUCH DER KATZEN-TOILETTE

Sauber. Gelangt ohne Probleme in die Toilette. Natürliche Körperhaltung
Einstieg in die Toilette beschwerlich. Unnatürliche Körperhaltung. Harn-/Kotabsatz außerhalb der Toilette



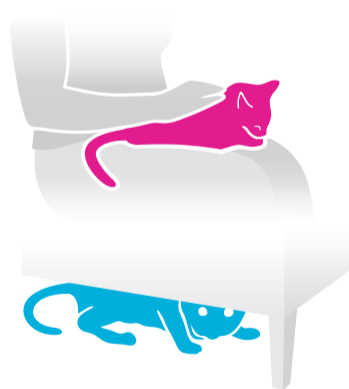
TREPPEN HOCHGEHEN

Läuft rasch und geschmeidig ohne zu zögern die Treppe hinauf
Zögert oder vermeidet die Treppe. Bewegt sich langsam oder unnatürlich. Bleibt eventuell in der Mitte der Treppe stehen



TREPPEN HERUNTERGEHEN

Läuft rasch, geschmeidig und ohne Zögern die Treppe hinunter
Zögert oder vermeidet die Treppe. Bewegt sich langsam oder unnatürlich. Bleibt eventuell in der Mitte der Treppe stehen



KONTAKTFREUDIGKEIT

Kontaktfreudig, genießt Gesellschaft, schreckt nicht vor Berührung zurück, meidet keine Menschen
Zieht sich von der Familie zurück, versteckt sich eventuell unter Möbeln



CHARAKTER

Gelassen, nicht aggressiv, lässt sich ohne Abwehrreaktion streicheln
Vermeidet Kontakt, reagiert aggressiv bei Berührung

Haben Sie Veränderungen bei Ihrer Katze anhand der Abbildungen auf diesem Poster feststellen können? Unser Rat: Wenden Sie sich vertrauensvoll an Ihren Tierarzt. In der Praxis kann eine gründliche Untersuchung erfolgen und die entsprechende Diagnose gestellt werden.

Die Abbildungen zeigen mögliche Veränderungen, wie sie bei einer Katze mit Arthrose vorkommen können. Selbstverständlich kommen auch andere Ursachen in Betracht.

Katzenarthrose ist nicht heilbar. Es gibt aber dennoch viele Möglichkeiten, die betroffene Katze zu unterstützen.

Frühzeitiges Handeln kann Ihrer Katze helfen, sich wieder wohler zu fühlen und zur alten Bewegungsfreude zurückzukehren!

QUELLEN:

1. Hardie EM, Roe SC, Martin FR. Radiographic evidence of degenerative joint disease in geriatric cats: 100 cases (1994-1997). *J Am Vet Med Assoc.* 2002;220(5):628-632.
2. Robertson SA. Osteoarthritis in cats: what we now know about recognition and treatment. *Veterinary Medicine DMV 360* Web site. <http://veterinarymedicine.dvm360.com/osteoarthritis-cats-what-we-now-know-about-recognition-and-treatment>. Published November 1, 2008. Accessed April 25, 2018.

© 2018 Elanco oder ihrer verbundenen Unternehmen
* Registrierte Handelsmarke der Elanco oder ihrer verbundenen Unternehmen
™ Trademark of Elanco or its affiliates
DECAFONS00047a(1)

